

Technisches Zeichnen (TZ)

Wer TZ wählt sollte

- Bereitschaft zum sauberen und exakten Zeichnen mitbringen
- räumliches Vorstellungsvermögen haben
- konzentriert und ausdauernd arbeiten können

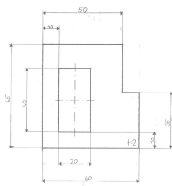
Themen:

- Normen

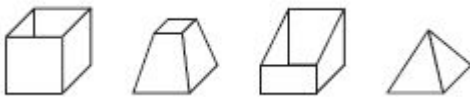


Z.B. Schrauben und Muttern müssen genormt sein, damit sie aufeinander passen.

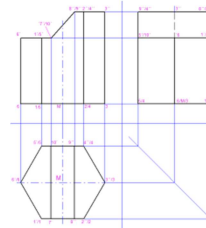
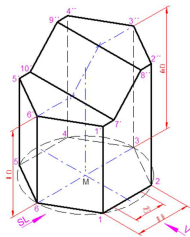
- Zeichnen und bemaßen einfacher Werkstücke mit Formabänderungen



- Perspektiven (Kavalierperspektive, Isometrie und Dimetrie)

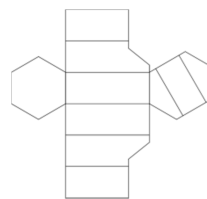
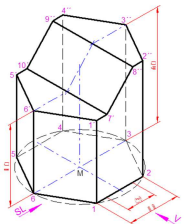


- Dreitafelprojektion



Von vorne, von links und von oben gesehen.

- Abwicklung von Körpern



Der „Ausschneidebogen“ für Körper.

- Konstruieren mit dem CAD-Programm Solid Edge.(Als Schülerversion kostenlos erhältlich!)

Benötigtes Material:

- Pigmentliner (0,3mm und 0,7mm), Bleistift, Geodreieck und Zirkel